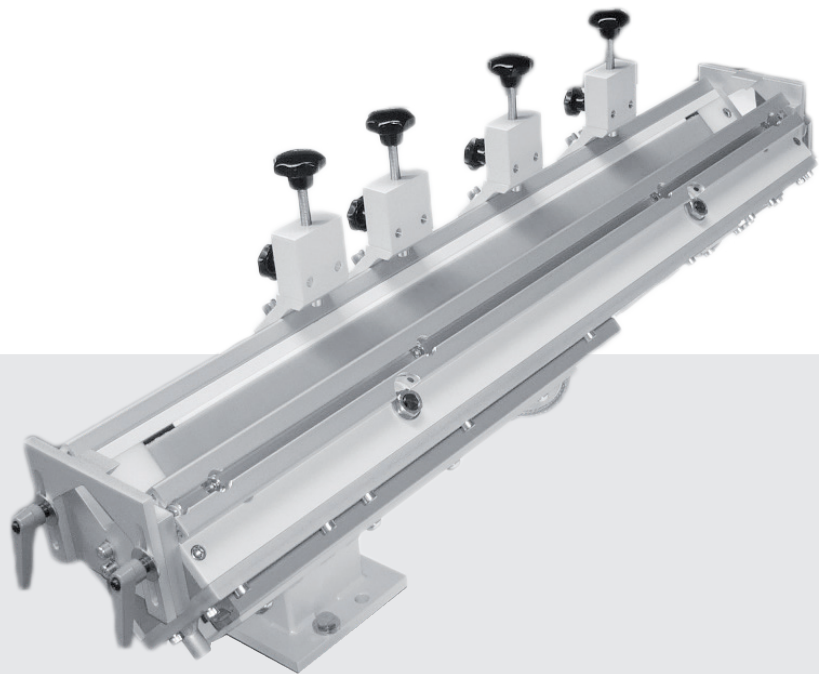


*simplifythefuture*



**CONVEYING&LINKING**  
**V CONVEYOR BELT**

We streamline your material flow

9220 Velden am Wörthersee | Jessenigstraße 4  
 T: +43 (0) 4274/4100-20 | F: +43 (0) 4274/4100-40  
 E: office@imr-fabrikautomation.com



## V Conveyor belt application&system design

Cylindrical parts often have to be fed to a processing machine, assembly machine or filling facility aligned in the line and with high performance.

V conveyor belts from IMR are matched exactly to these feed tasks. They can be used universally and are convincing due to their compact and robust construction. Due to the modular configuration, the units can be easily adapted to different part dimensions and spatial conditions. A great variety of designs expands the possible applications and makes it possible to adapt the material flows to the stipulated procedures. Take, for example, the coupled configuration that allows for exact matching of the accumulation segment and the feeding pressure.

For applications with particularly high demands of the conveyor belt such as, for example, for feeding raw parts, we also supply the V conveyor belts with steel flat top chains or in a stainless steel configuration for wet applications.

All V belts can be delivered by IMR as a single unit or as a component in a complex material flow solution. Different top guides with or without pneumatic delivery, fastening brackets and stand variations as well as motor attachment possibilities complete the diverse range of accessories.



## Technical Specifications

Baureihen	<b>VTB_S</b> besonders geeignet für Präzisions- und Kleinteile <b>VTB_M</b> geeignet für mittleres Teilespektrum <b>VTB_H</b> ausgelegt für große und schwere Bauteile
Bauteilspektrum	Schrauben, Stifte, Bolzen, Rollen, Formteile, Kappen, Hülsen, Flaschen
Bauteilabmessungen	Rotationsteile: Durchmesser ab 2,5mm bis 100mm Formteile: auf Anfrage
Bauteilwerkstoffe	Metalle, Kunststoffe, Keramik, Holz, Verbundwerkstoffe, Elektronikartikel
Sortier- und Zuführleistung	bis zu 40m/min, höhere Leistungen auf Anfrage
Auslaufhöhen	500 bis 1400mm; größere Bandlängen auf Anfrage
Ausführungen	Stahl oder Edelstahl (Lebensmittel, Pharma, Medizin)
Optionen	<ul style="list-style-type: none"> <li>• Anbaukonsolen und Ständerkonstruktionen</li> <li>• Regeltriebmotoren oder Frequenzumformer</li> <li>• Auslaufzungen für den Anschluss an Schleifbrücken</li> <li>• Einstellbare Oberführungen (manuell oder automatisch)</li> <li>• Gekoppelte Ausführungen</li> <li>• Sonderausführungen</li> </ul>